



# JORNADAS DE MOVILIDAD ERASMUS

**Universitat de les Illes Balears,  
24-25 de junio de 2008**



# JORNADAS DE MOVILIDAD ERASMUS

## Balance del curso 2007-2008

Universitat de les Illes Balears,  
24-25 de junio de 2008

**Balance del Curso 2007-2008**

Programa de aprendizaje permanente



# MOVILIDAD DE ESTUDIANTES CON FINES DE ESTUDIO



# PRIMERA ADJUDICACIÓN DE FONDOS

## DATOS ESTADÍSTICOS :

▪ <b>Nº de instituciones participantes</b>	<b>89</b>
- Universidades	73
- Artísticas Superiores 1*	14
- Artísticas Superiores 2**	2
▪ <b>Nº de estudiantes Erasmus</b>	<b>27.711</b>
▪ <b>Nº de meses financiados</b>	<b>213.706</b>
▪ <b>Duración media de la estancia Erasmus</b>	<b>7,7</b>

\* ARTES ESCÉNICAS: MÚSICA, DANZA, ARTE DRAMÁTICO

\*\* ARTE Y DISEÑO / CONSERVACIÓN Y RESTAURACIÓN

**Balance del Curso 2007-2008**  
**Movilidad de estudiantes con fines de estudio**

Programa de aprendizaje permanente



## **PRIMERA ADJUDICACIÓN DE FONDOS**

<b>PRESUPUESTO INICIAL</b>	<b>25.349.906,00 €</b>
<b>PRESUPUESTO ADICIONAL</b>	<b>2.780.897,00 €</b>
<b>PRESUPUESTO TOTAL</b>	<b>28.130.803,00 €</b>
<b>PRESUPUESTO ADJUDICADO</b>	<b>27.980.797,00 €</b>
▪ <b>Cuantía beca (€/mes)</b>	<b>130,93 €</b>
<b>RESERVA FONDOS *</b>	<b>150.006,00 €</b>

(\*) Cursos Intensivos de Idiomas (EILC) y ayudas a personas con discapacidad grave

# **SEGUNDA ADJUDICACIÓN DE FONDOS**

## **(datos Informe Provisional 15-02-08)**

### **DATOS ESTADÍSTICOS :**

▪ <b>Nº de instituciones participantes</b>	<b>88 (-1)</b>
- Universidades	73
- Artísticas Superiores 1	14
- Artísticas Superiores 2	1 (-1)
▪ <b>Nº de estudiantes Erasmus, curso 07/08</b>	<b>23.797</b>
▪ <b>Nº de meses financiados, curso 07/08</b>	<b>188.144</b>
▪ <b>Duración media de la estancia Erasmus</b>	<b>7,9</b>

## SEGUNDA ADJUDICACIÓN DE FONDOS (datos Informe Provisional 15-02-08)

- En cuanto al número de movilidades los informes provisionales reflejan un descenso del 14 % respecto a los datos de la adjudicación inicial.
- El número de meses realizados sufre también un descenso del 12 % respecto a los datos de la adjudicación inicial.
- Una institución no realiza ninguna movilidad de las adjudicadas.
- Estos descensos en la realización de la actividad supondrían, aplicando los mismos parámetros que en la adjudicación inicial, un remanente de 3.306.111,19 €.

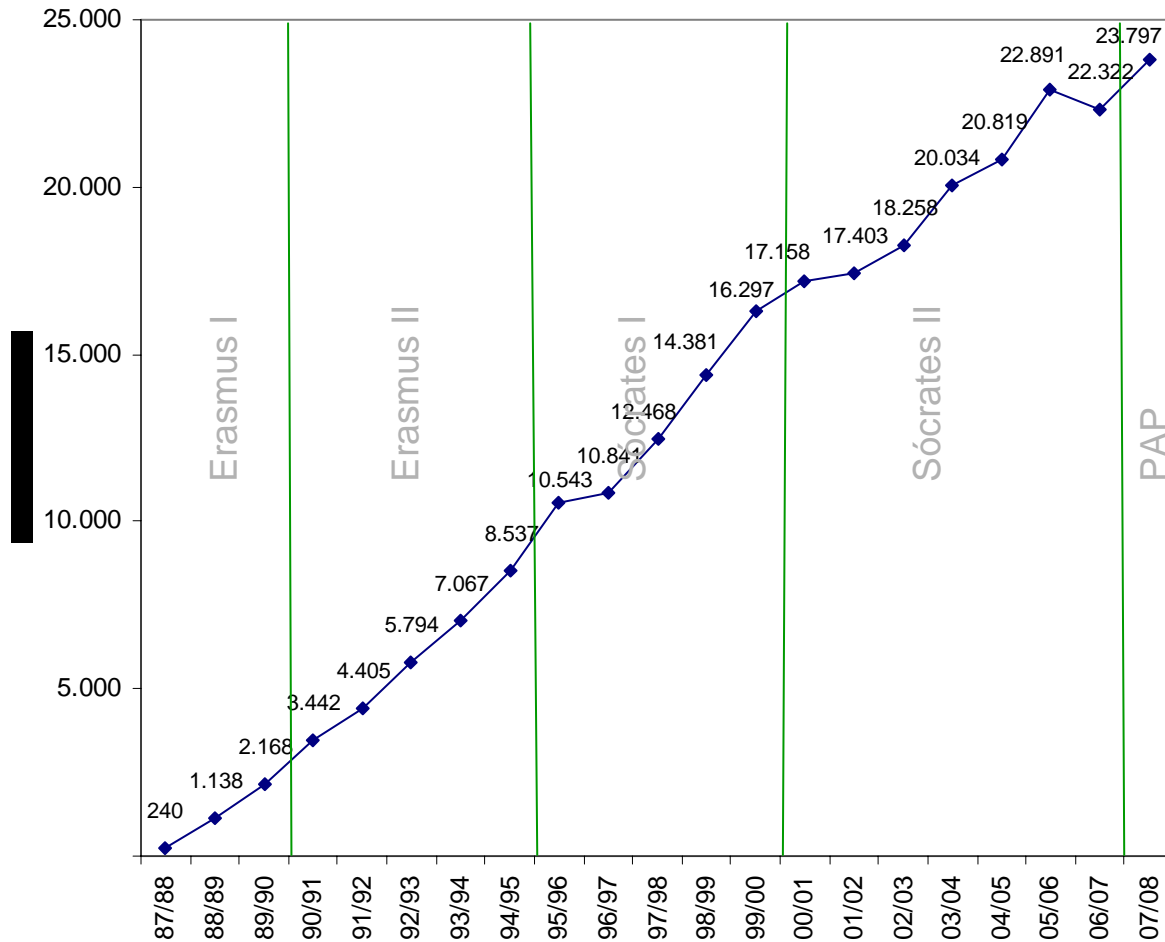


## SEGUNDA ADJUDICACIÓN DE FONDOS (datos Informe Provisional 15-02-08)

- Si comparamos los datos del informe provisional con el informe final del curso 2006-2007, tenemos que:
  - El crecimiento del número de estudiantes es del 6,6 %
  - El número de meses financiados aumenta un 8,1 %



# EVOLUCIÓN DEL Nº DE ESTUDIANTES



**Balance del Curso 2007-2008**

Programa de aprendizaje permanente



# MOVILIDAD DE ESTUDIANTES PARA REALIZAR PRÁCTICAS

# PRIMERA ADJUDICACIÓN DE FONDOS

## DATOS ESTADÍSTICOS :

▪ <b>Nº de instituciones participantes</b>	<b>97</b>
- Universidades	39
- Formación profesional	57
- Artísticas Superiores 2	1
▪ <b>Nº de consorcios participantes</b>	<b>22</b>
- Universidades	5
- Formación profesional	17

# PRIMERA ADJUDICACIÓN DE FONDOS

## DATOS ESTADÍSTICOS :

▪ <b>Nº de estudiantes Erasmus</b>	<b>3.302</b>
- Instituciones	1.979
- Consorcios	1.323
▪ <b>Nº de semanas financiadas</b>	<b>47.367</b>
- Instituciones	31.762
- Consorcios	15.605
▪ <b>Duración media de la estancia Erasmus</b>	<b>14</b>
- Instituciones	16
- Consorcios	12

**Balance del Curso 2007-2008**  
**Movilidad de estudiantes para realizar prácticas**

Programa de aprendizaje permanente



# PRIMERA ADJUDICACIÓN DE FONDOS

<b>PRESUPUESTO ADJUDICADO</b>	<b>5.461.840,00 €</b>
- Instituciones	3.628.205,00 €
- Consorcios	1.833.635,00 €

## Cuantía beca:

- Países grupo A (índice coste de la vida mayor de 90 €)
  - 1as cuatro semanas    150 €/ semana
  - Restantes semanas    105 €/ semana
  
- Países grupo B (índice coste de la vida menor de 90 €)
  - 1as cuatro semanas    100 €/ semana
  - Restantes semanas    85 €/ semana

\*Grupo A: Bélgica, Rep. Checa, Dinamarca, Alemania, Grecia, Francia, Irlanda, Italia, Chipre, Luxemburgo, Países Bajos, Austria, Portugal, Eslovaquia, Finlandia, Suecia, Reino Unido, Islandia, Liechtenstein y Noruega.

Grupo B: Bulgaria, Estonia, Letonia, Lituania, Hungría, Malta, Polonia, Rumania, Eslovenia y Turquía.



# **SEGUNDA ADJUDICACIÓN DE FONDOS**

## **(datos Informe Provisional 15-02-08)**

### **DATOS ESTADÍSTICOS :**

▪ <b>Nº de instituciones participantes</b>	<b>88 (-9)</b>
- Universidades	36 (-3)
- Formación profesional	51 (-6)
- Artísticas Superiores 2	1
▪ <b>Nº de consorcios participantes</b>	<b>21 (-1)</b>
- Universidades	4 (-1)
- Formación profesional	17



# **SEGUNDA ADJUDICACIÓN DE FONDOS**

## **(datos Informe Provisional 15-02-08)**

### **DATOS ESTADÍSTICOS :**

<b>▪ Nº de estudiantes Erasmus</b>	<b>2.440</b>
- Instituciones	1.416
- Consorcios	1.024
<b>▪ Nº de semanas financiadas</b>	<b>31.518</b>
- Instituciones	20.484
- Consorcios	11.034
<b>▪ Duración media de la estancia Erasmus</b>	<b>13</b>
- Instituciones	14
- Consorcios	11



## SEGUNDA ADJUDICACIÓN DE FONDOS (datos Informe Provisional 15-02-08)

- En cuanto al número de movilidades los informes provisionales reflejan un descenso del 26 % respecto a los datos de la adjudicación inicial.
- El número de semanas realizadas sufre también un descenso del 33 % respecto a los datos de la adjudicación inicial
- Nueve instituciones no realizaron ninguna movilidad de las adjudicadas, cuatro de ellas no llegaron a firmar el contrato con la Agencia Nacional, renunciando a la ayuda.
- Estos descensos en la realización de la actividad supondrían, aplicando los mismos parámetros que en la adjudicación inicial, un remanente de 1.579.940,00 €.

**Balance del Curso 2007-2008**

Programa de aprendizaje permanente



# MOVILIDAD DE PERSONAL DOCENTE PARA IMPARTIR DOCENCIA



# **PRIMERA ADJUDICACIÓN DE FONDOS**

## **DATOS ESTADÍSTICOS :**

<b>▪Nº de instituciones participantes</b>	<b>88</b>
- Universidades	72
- Artísticas Superiores 1	15
- Artísticas Superiores 2	1
<b>▪Nº de movilidades Erasmus</b>	<b>3.168</b>
<b>▪Nº de semanas financiadas</b>	<b>3.382</b>

**Balance del Curso 2007-2008**  
**Movilidad de personal docente para impartir docencia**



# PRIMERA ADJUDICACIÓN DE FONDOS

**PRESUPUESTO ADJUDICADO** **2.300.000,00 €**

- **Beca semanal** **680 €**
  
- **Las segundas semanas se subvencionan con una cuantía inferior en función del país de destino\*:**
  - **países del grupo A** **330 €**
  - **Países del grupo B** **198 €**

\*Grupo A: Bélgica, Rep. Checa, Dinamarca, Alemania, Grecia, Francia, Irlanda, Italia, Chipre, Luxemburgo, Países Bajos, Austria, Portugal, Eslovaquia, Finlandia, Suecia, Reino Unido, Islandia, Liechtenstein y Noruega.

Grupo B: Bulgaria, Estonia, Letonia, Lituania, Hungría, Malta, Polonia, Rumania, Eslovenia y Turquía.



# **SEGUNDA ADJUDICACIÓN DE FONDOS**

## **(datos Informe Provisional 30-04-08)**

### **DATOS ESTADÍSTICOS :**

<b>▪Nº de instituciones participantes</b>	<b>85 (-3)</b>
- Universidades	71 (-1)
- Artísticas Superiores 1	13 (-2)
- Artísticas Superiores 2	1
<b>▪Nº de movilidades Erasmus</b>	<b>2.924</b>
<b>▪Nº de semanas financiadas</b>	<b>3.126</b>

Balance del Curso 2007-2008  
Movilidad de personal docente para impartir  
docencia

Programa de aprendizaje permanente



## SEGUNDA ADJUDICACIÓN DE FONDOS (datos Informe Provisional 30-04-08)

- En cuanto al número de movilidades los informes provisionales reflejan un descenso del 8 % respecto a los datos de la adjudicación inicial.
- El número de semanas realizadas sufre también un descenso del 8% respecto a los datos de la adjudicación inicial.
- Tres instituciones no realizan ninguna movilidad de las adjudicadas, una de ellas no llegó a firmar el contrato con la Agencia Nacional, renunciando a la ayuda.
- Estos descensos en la realización de la actividad supondrían, aplicando los mismos parámetros que en la adjudicación inicial, un remanente de 247.264,00 €

Balance del Curso 2007-2008  
Movilidad de personal docente para impartir  
docencia

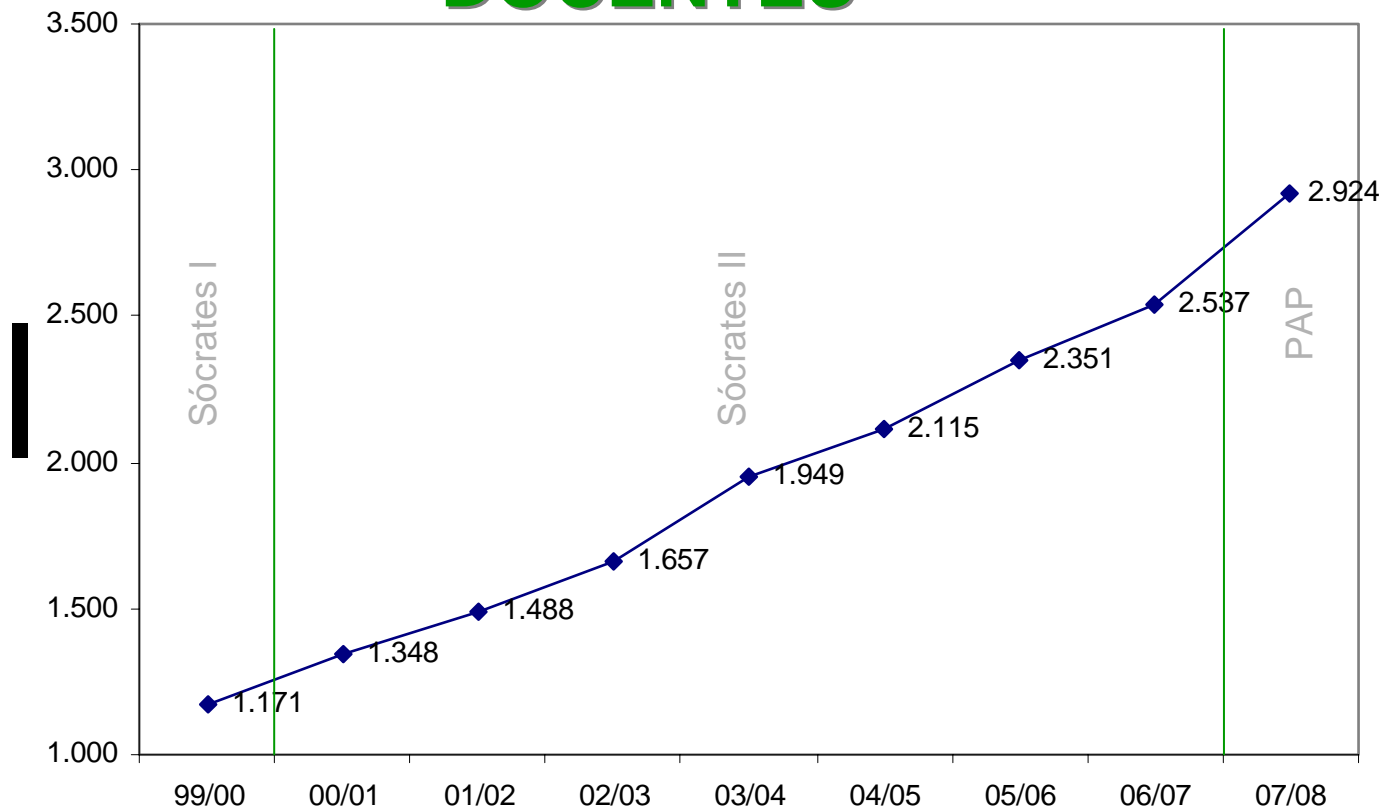
Programa de aprendizaje permanente



## SEGUNDA ADJUDICACIÓN DE FONDOS (datos Informe Provisional 30-04-08)

- Si comparamos los datos del informe provisional con el informe final del curso 2006-2007, tenemos que:
  - El crecimiento del número de movilidades docentes es del 15,3 %
  - El número de semanas financiadas aumenta un 15,1 %

# EVOLUCIÓN DEL Nº DE MOVILIDADES DOCENTES



**Balance del Curso 2007-2008**

Programa de aprendizaje permanente



# MOVILIDAD DE PERSONAL DOCENTE Y NO DOCENTE PARA RECIBIR FORMACIÓN

**Balance del Curso 2007-2008**

**Movilidad de personal docente y no docente para recibir formación**

Programa de aprendizaje permanente



# **PRIMERA ADJUDICACIÓN DE FONDOS**

## **DATOS ESTADÍSTICOS :**

<b>▪Nº de instituciones participantes</b>	<b>72</b>
- Universidades	51
- Formación Profesional	17
- Artísticas Superiores 1	2
- Artísticas Superiores 2	2
<b>▪Nº de movilidades Erasmus</b>	<b>590</b>
<b>▪Nº de semanas financiadas</b>	<b>681</b>

**Balance del Curso 2007-2008**

**Movilidad de personal docente y no docente para recibir formación**



# **PRIMERA ADJUDICACIÓN DE FONDOS**

**PRESUPUESTO ADJUDICADO 463.221,00 €**

- **Beca semanal 680 €**
- **Las segundas semanas se subvencionan con una cuantía inferior en función del país de destino\*:**
  - **países del grupo A 330 €**
  - **Países del grupo B 198 €**

\*Grupo A: Bélgica, Rep. Checa, Dinamarca, Alemania, Grecia, Francia, Irlanda, Italia, Chipre, Luxemburgo, Países Bajos, Austria, Portugal, Eslovaquia, Finlandia, Suecia, Reino Unido, Islandia, Liechtenstein y Noruega.

Grupo B: Bulgaria, Estonia, Letonia, Lituania, Hungría, Malta, Polonia, Rumania, Eslovenia y Turquía.

**Balance del Curso 2007-2008**

**Movilidad de personal docente y no docente para recibir formación**

Programa de aprendizaje permanente



# **SEGUNDA ADJUDICACIÓN DE FONDOS (datos Informe Provisional 30-04-08)**

## **DATOS ESTADÍSTICOS :**

<b>▪Nº de instituciones participantes</b>	<b>61 (-11)</b>
- Universidades	46 (-5)
- Formación Profesional	12 (-5)
- Artísticas Superiores 1	1 (-1)
- Artísticas Superiores 2	2
<b>▪Nº de movilidades Erasmus</b>	<b>449</b>
<b>▪Nº de semanas financiadas</b>	<b>486</b>

Balance del Curso 2007-2008

Movilidad de personal docente y no docente para recibir formación

Programa de aprendizaje permanente



## SEGUNDA ADJUDICACIÓN DE FONDOS (datos Informe Provisional 30-04-08)

- En cuanto al número de movilidades los informes provisionales reflejan un descenso del 24 % respecto a los datos de la adjudicación inicial.
- El número de semanas realizadas sufre también un descenso del 29 % respecto a los datos de la adjudicación inicial.
- Once instituciones no realizan ninguna movilidad de las adjudicadas, cuatro de ellas no llegaron a firmar el contrato con la Agencia Nacional, renunciando a la ayuda.
- Estos descensos en la realización de la actividad supondrían, aplicando los mismos parámetros que en la adjudicación inicial, un remanente de 145.955,00 €.

# ORGANIZACIÓN DE LA MOVILIDAD



# **PRIMERA ADJUDICACIÓN DE FONDOS**

## **DATOS ESTADÍSTICOS (total Organización de la movilidad):**

<b>▪Nº de instituciones participantes</b>	<b>152</b>
- Universidades	73
- Formación Profesional	60
- Artísticas Superiores 1	16
- Artísticas Superiores 2	3
<b>▪Nº de consorcios participantes</b>	<b>22</b>
<b>▪Nº de beneficiarios Erasmus</b>	<b>34.771</b>



# PRIMERA ADJUDICACIÓN DE FONDOS

**DATOS ESTADÍSTICOS (Organización de la movilidad de estudiantes-estudios, movilidad de personal docente y no docente):**

<b>▪Nº de instituciones participantes</b>	<b>109</b>
- Universidades	73
- Formación Profesional	17
- Artísticas Superiores 1	16
- Artísticas Superiores 2	3
<b>▪Nº de beneficiarios Erasmus</b>	<b>31.469</b>



# PRIMERA ADJUDICACIÓN DE FONDOS

## DATOS ESTADÍSTICOS (Organización de la movilidad de estudiantes para realizar prácticas):

▪ <b>Nº de instituciones participantes</b>	<b>97</b>
- Universidades	39
- Formación Profesional	57
- Artísticas Superiores 2	1
▪ <b>Nº de consorcios participantes</b>	<b>22</b>
- Universidades	5
- Formación Profesional	17
▪ <b>Nº de beneficiarios Erasmus</b>	<b>3.302</b>



# **PRIMERA ADJUDICACIÓN DE FONDOS**

<b>PRESUPUESTO ADJUDICADO</b>	<b>4.743.790,00 €</b>
▪ <b>OM general *</b>	<b>3.800.501,00 €</b>
▪ <b>OM estudiantes-prácticas</b>	<b>943.790,00 €</b>
- Instituciones	588.649,00 €
- Consorcios	355.141,00 €

\* Ayuda a la Organización de la Movilidad de Estudiantes (estudio), y movilidad de personal docente y no docente

# PRIMERA ADJUDICACIÓN DE FONDOS

## CUANTÍA AYUDA *PER CAPITA*

### OM general

% Ayuda per capita	Intervalo de movilidad	Ayuda per capita
100%	$m < 25$	194,70
80%	$25 < m < 100$	155,76
60%	$100 < m < 400$	116,82
50%	$400 < m$	97,35

### OM prácticas

% Ayuda per capita	Intervalo de movilidad	Ayuda per capita
100%	$m \leq 25$	315,23
80%	$25 < m \leq 100$	252,18
60%	$100 < m \leq 400$	189,14
50%	$400 < m$	157,62



## SEGUNDA ADJUDICACIÓN DE FONDOS (datos Informes Provisionales)

### DATOS ESTADÍSTICOS (total Organización de la movilidad):

▪ <b>Nº de instituciones participantes</b>	<b>141 (-11)</b>
- Universidades	72 (-1)
- Formación Profesional	52 (-8)
- Artísticas Superiores 1	15 (-1)
- Artísticas Superiores 2	2 (-1)
▪ <b>Nº de consorcios participantes</b>	<b>21 (-1)</b>
- Universidades	4 (-1)
- Formación Profesional	17
▪ <b>Nº de beneficiarios Erasmus</b>	<b>29.610</b>



# **SEGUNDA ADJUDICACIÓN DE FONDOS** **(datos Informes Provisionales)**

**DATOS ESTADÍSTICOS (Organización de la movilidad de estudiantes-estudios, movilidad de personal docente y no docente):**

<b>▪ N° de instituciones participantes</b>	<b>101 (-8)</b>
- Universidades	72 (-1)
- Formación Profesional	12 (-5)
- Artísticas Superiores 1	15 (-1)
- Artísticas Superiores 2	2 (-1)
<b>▪ N° de beneficiarios Erasmus</b>	<b>27.170</b>



## SEGUNDA ADJUDICACIÓN DE FONDOS (datos Informes Provisionales)

**DATOS ESTADÍSTICOS (Organización de la movilidad de estudiantes para realizar prácticas):**

▪ <b>Nº de instituciones participantes</b>	<b>88 (-9)</b>
- Universidades	36 (-3)
- Formación Profesional	51 (-6)
- Artísticas Superiores 2	1
▪ <b>Nº de consorcios participantes</b>	<b>21</b>
- Universidades	4 (-1)
- Formación Profesional	17
▪ <b>Nº de beneficiarios Erasmus</b>	<b>2.440</b>



## SEGUNDA ADJUDICACIÓN DE FONDOS (datos Informes Provisionales)

- En cuanto al número de movilidades los informes provisionales reflejan un descenso global del 15 % respecto a los datos de la adjudicación inicial.
- Once instituciones no realizan ninguna movilidad de las adjudicadas, cinco de ellas no llegaron a firmar el contrato con la Agencia Nacional, renunciando a la ayuda.
- Estos descensos en la realización de la actividad supondrían, aplicando los mismos parámetros que en la adjudicación inicial, un remanente de 708.454,00 €.



# REDISTRIBUCIÓN DE FONDOS

**Balance del Curso 2007-2008**  
**Redistribución de fondos**



**REMANENTE DE FONDOS DISPONIBLE**

- Movilidad de estudiantes con fines de estudio 3.306.111,19 €
- Movilidad de estudiantes para realizar prácticas 1.579.940,00 €
- Movilidad de personal docente para impartir docencia 247.264,00 €
- Movilidad de personal docente y no docente para recibir formación 145.955,00 €
- Organización de la Movilidad 708.454,00 €

Total

5.987.724,19 €

## REDISTRIBUCIÓN DE FONDOS

- Tras valorar el resultado en las diferentes acciones la Agencia Nacional decidió utilizar los fondos disponibles para incrementar la cuantía de la beca en cuatro acciones:
  - Movilidad de estudiantes con fines de estudio
  - Movilidad de estudiantes para realizar prácticas
  - Organización de la movilidad
  - Programas Intensivos

## MOVILIDAD DE ESTUDIANTES CON FINES DE ESTUDIO

- Se decide destinar a esta acción los remanentes correspondientes a las siguientes acciones:
  - Movilidad de estudiantes con fines de estudio
  - Movilidad de personal docente para impartir docencia
  - Movilidad de personal docente y no docente para recibir formación.

Un total 3.699.330,19 € que incrementa la beca media hasta los 150 €/mes.

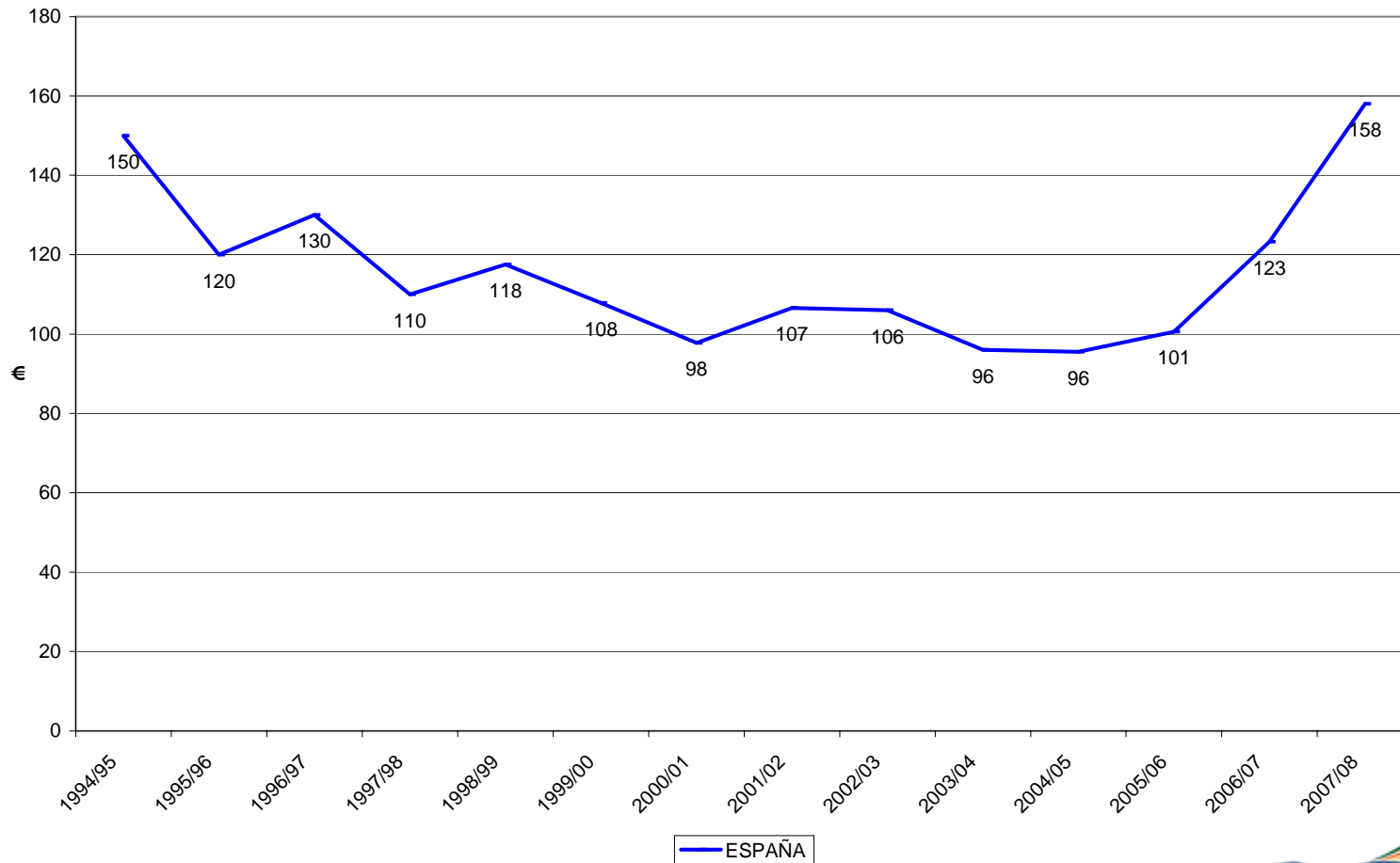


## MOVILIDAD DE ESTUDIANTES CON FINES DE ESTUDIO

- El remanente correspondiente a la Movilidad de estudiantes para realizar prácticas (1.579.940,00 €) se reparte entre las dos acciones de movilidad de estudiantes, en el caso de la movilidad con fines de estudio incrementa la beca hasta los 158,24 €/mes.
- Este incremento de la beca supone un crecimiento del 21 % respecto a la beca utilizada en la adjudicación inicial, que sería del 29% si lo comparamos con la beca mensual del curso 2006-2007.



# MOVILIDAD DE ESTUDIANTES CON FINES DE ESTUDIO





## MOVILIDAD DE ESTUDIANTES PARA REALIZAR PRÁCTICAS

- Se dedica a esta acción parte de su remanente buscando, como en el caso de la movilidad de estudiantes con fines de estudio incrementar la beca “mensual” unos 8 €, para lo que se modifican las becas semanales de la siguiente forma:

Países grupo A (índice coste de la vida mayor de 90 €)

- 1as cuatro semanas 152,25 €/ semana
- Restantes semanas 107,25 €/ semana

Países grupo B (índice coste de la vida menor de 90 €)

- 1as cuatro semanas 102,25 €/ semana
- Restantes semanas 85,00 €/ semana



## ORGANIZACIÓN DE LA MOVILIDAD

- La Agencia Nacional ha decidido destinar el remanente de fondos correspondiente a la Organización de la Movilidad para incrementar los índices *per capita* utilizados para el cálculo de las ayudas en esta acción.
- Los índices resultantes son:

### OM general

% Ayuda per capita	Intervalo de movilidad	Ayuda per capita
100%	m < 25	226,57
80%	25 < m < 100	181,26
60%	100 < m < 400	135,94
50%	400 < m	113,29

### OM prácticas

% Ayuda per capita	Intervalo de movilidad	Ayuda per capita
100%	m < 25	390,00
80%	25 < m < 100	312,00
60%	100 < m < 400	225,00
50%	400 < m	180,00

Lo que supone un 16 % de incremento en la OM general y de un 24 % en la OM para prácticas.

## PROGRAMAS INTENSIVOS

- De los remanente procedentes de las acciones de movilidad de estudiantes con fines de estudio, movilidad de personal docente para impartir docencia y movilidad de personal docente y no docente para recibir formación, se destinan 55.000 € para incrementar las ayudas adjudicadas a los Programas Intensivos.
- Con esta nueva aportación se produce un aumento medio del 17 %, incrementándose la ayuda para la Organización de la Movilidad hasta 5.000 € y la cobertura de los gastos de viaje de hasta el 60 %. En la primera distribución la ayuda para gastos de organización era de 4.004,20 €, y los gastos de viaje se cubrían hasta el 36 %.

## PRESUPUESTO FINAL

- Tras esta redistribución de las ayudas, el presupuesto final se distribuye como sigue:

Movilidad de estudiantes con fines de estudio	29.978.822,50 €
Movilidad de estudiantes para realizar prácticas	3.748.158,50 €
Movilidad de personal docente para impartir enseñanza	2.052.736,00 €
Movilidad de personal docente y no docente para recibir formación	317.266,00 €
OM movilidad de estudiantes (estudios) y movilidad de personal	3.865.918,00 €
OM movilidad de estudiantas para realizar prácticas	871.568,00 €
Programas Intensivos	372.318,40 €
	41.206.787,40 €



ORGANISMO AUTONOMO  
PROGRAMAS EDUCATIVOS  
EUROPEOS (OAPEE)

# PROGRAMA ERASMUS

Pº del Prado 28 – 28014 MADRID  
Tlf: 91 506 56 85 / Fax: 91 506 56 89  
[www.oapee.es](http://www.oapee.es) / [erasmus@oapee.es](mailto:erasmus@oapee.es)